

2014-2016:

Experimentarium ombygges



27. April 2015: brand



26. Januar 2017: Experimentarium genåbner



Experimentariums bestyrelse



Frida Frost
Formand for bestyrelsen



Peter Kürstein
Næstformand for bestyrelsen



Jens Wittrup Willumsen
Medlem af bestyrelsen



Thomas C. Thulstrup
Medlem af bestyrelsen
af bestyrelsen

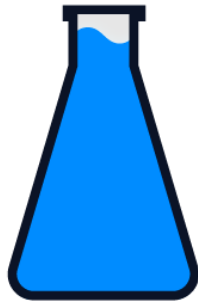


Sheena Laursen
Medarbejdervalgt medlem
af bestyrelsen



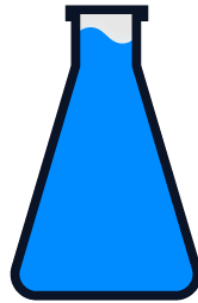
Mads Aggerstrøm Friis
Medarbejdervalgt medlem
af bestyrelsen

gæstetilfredshed



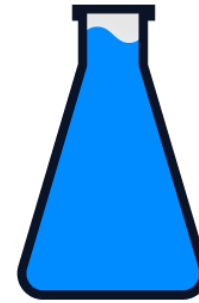
97%

ER TILFREDSE ELLER
MEGET TILFREDSE
MED BESØGET



98%

SYNES, AT Udstilling-
ERNE ER UNDERHOLDENDE
AT OPLEVE SAMMEN



97%

VIL ANBEFALE
EXPERIMENTARIUM
TIL ANDRE

Corona-tidslinje

- **11. marts:** Experimentarium lukker ned.
- **17. marts:** Regeringen vedtager en kompensationsordning for driftsomkostninger.
- **18. marts:** Vi deltager sammen med landets øvrige attraktioner i en fælles henvendelse til regeringen.
- **19. marts:** Hele vores hus lukkes ned. Vi indleder frivillige zoommøder med medarbejderne.
- **22. marts:** Direktionen igangsætter arbejdet med ”projekt genåbning” for at sikre, at Experimentarium er grundigt forberedt og klar til den dag, vi får lov at åbne igen.
- **6. april:** Regeringen påbegynder en meget langsom åbning af Danmark. Attraktionerne ligger langt nede på listen.
- **30. april:** VPAC’ernes udfordringer bliver drøftet i Folketinget. Experimentarium nævnes fire gange i løbet af 12 minutter.
- **6. maj:** Børne- og Undervisningsministeriet meddeler, at der er indgået en aftale om ”nødpulje til videnspædagogiske aktivitetscentre”.
- **8. maj:** Statsministeren meddeler, at fase 3 i genåbningen indledes pr. 8. juni og omfatter VPAC’erne.
- **8. juni:** Experimentarium genåbner med restriktioner.

GENÅBNING AF EXPERIMENTARIUM

ANTAL BILLETTER VI MAKSIMALT KAN UDBYDE VED RESTRIKTIONER (UÆNDRET ÅBNINGSTIDER)

Hverdage

Scenarie: Maks. sikkerhed

(3 timer billet, maks. 500 gæster af gangen)

Ankomst tidspunkt	Antal billetter Indgang	EXIT time	Udgang	Akkumuleret
09.30 - 10.00	83	13.00		83
10.00 - 10.30	83	13.30		167
10.30 - 11.00	83	14.00		250
11.00 - 11.30	83	14.30		333
11.30 - 12.00	83	15.00		417
12.00 - 12.30	83	15.30		500
12.30 - 13.00	83	16.00	83	500
13.00 - 13.30	83	16.30	83	500
13.30 - 14.00	83	17.00	83	500
14.00 - 14.30			83	417
14.30 - 15.00			83	333
15.00 - 15.30			83	250
15.30 - 16.00			83	167
16.00 - 16.30			83	83
16.30 - 17.00			83	0
TOTAL	750		750	

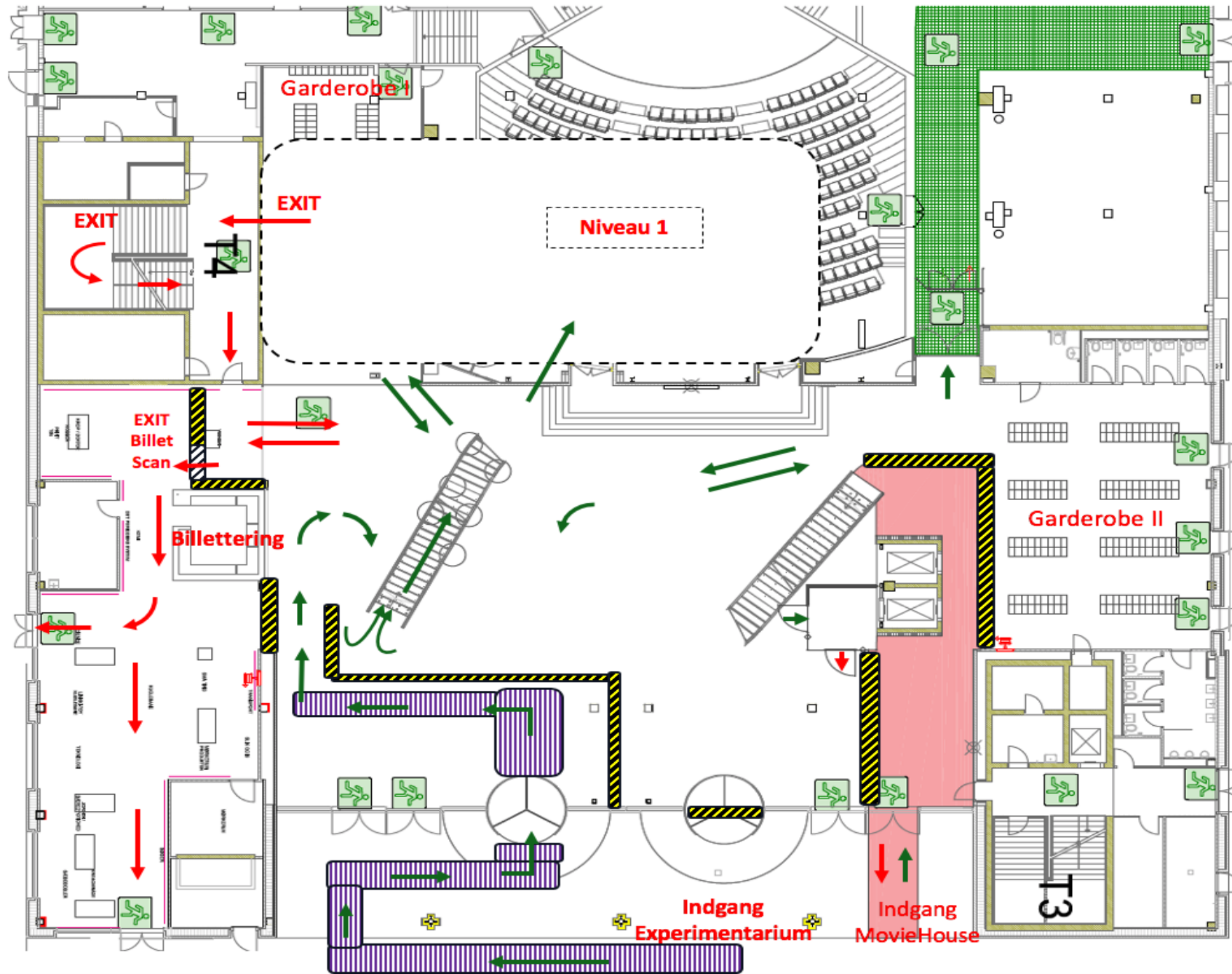
Weekender

Scenarie: Maks. sikkerhed

(3 time billet, maks. 500 gæster af gangen)

Ankomst tidspunkt	Antal billetter Indgang	EXIT time	Udgang	Akkumuleret
09.30 - 10.00	83	13.00		83
10.00 - 10.30	83	13.30		167
10.30 - 11.00	83	14.00		250
11.00 - 11.30	83	14.30		333
11.30 - 12.00	83	15.00		417
12.00 - 12.30	83	15.30		500
12.30 - 13.00	83	16.00	83	500
13.00 - 13.30	83	16.30	83	500
13.30 - 14.00	83	17.00	83	500
14.00 - 14.30	83	17.30	83	500
14.30 - 15.00	83	18.00	83	500
15.00 - 15.30	83	18.30	83	500
15.30 - 16.00	83	19.00	83	500
16.00 - 16.30			83	417
16.30 - 17.00			83	333
17.00 - 17.30			83	250
17.30 - 18.00			83	167
18.00 - 18.30			83	83
18.30 - 19.00			83	0
TOTAL	1.083		1.083	

LØSNINGSFORSLAG - KUNDEFLOW HÅNDTERING ENTRE / FORHAL



- Ankomst flow
- Exit flow
- ▨ Kø arealer
- ▨ Afspærring

Niveau 1 – Stranden

Stranden (ca. 400m²)

Afstand

Ved 8m² pr. gæst:

50 pers.

Rengøring

Rengøres 4 gange dagligt

2 spritdispensere v. hver "indgang"

Løsdele rengøres 4 gange dagligt

Skiltning

2 skilte med maks. antal personer + generelle retningslinjer/krav (v.

Indgange) + "udgang forbudt" på bagsiden

1 skilt ved udgang + "indgang forbudt" på bagsiden

2 skilte ved Ubåd + skib i forhold til retningslinjer/udgang/ensretning

Anbefalinger fra BST

Ensretning ved Skib/gangbro

Maks. Én gruppe i ubåden ad gangen

Udfordring med reb

Andet

Vi lukker for demonstrationer

Afstandsmarkering ved snævre passager

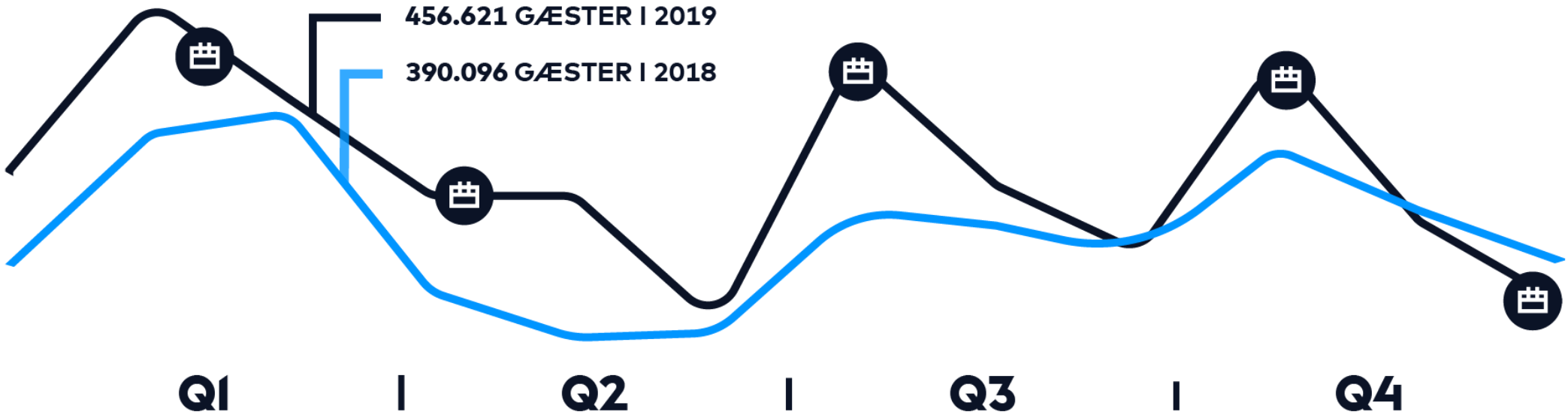


● = spritdispensere

● = skilt

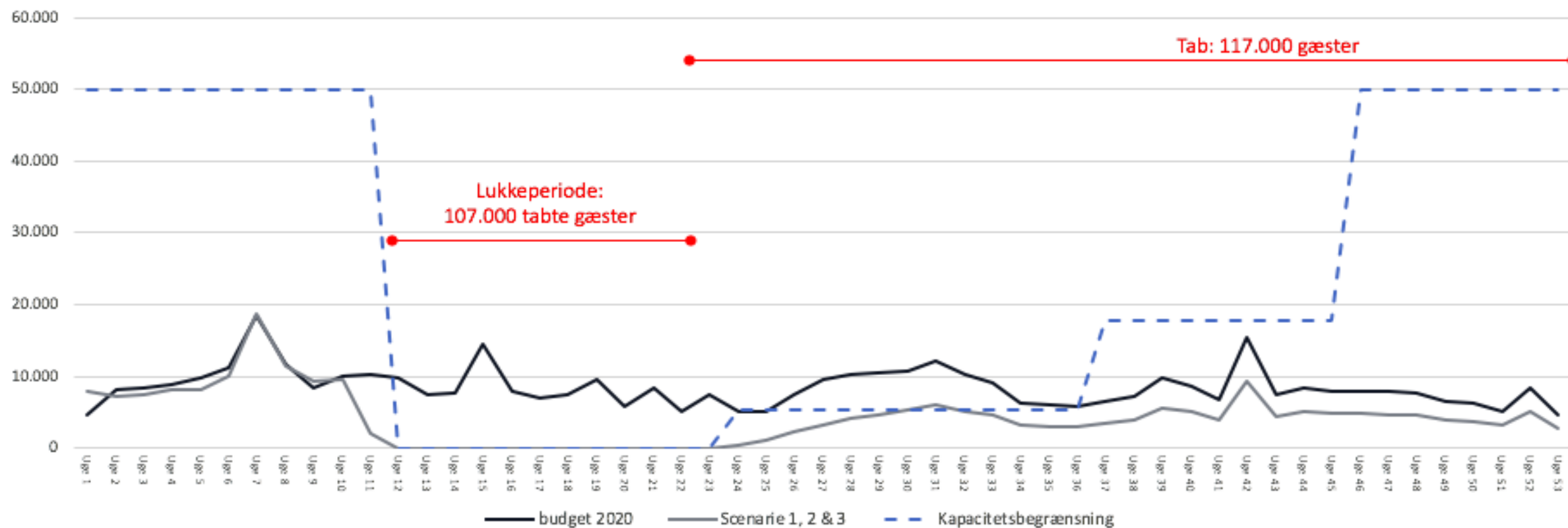
Besøgstal

 SKOLEFERIER



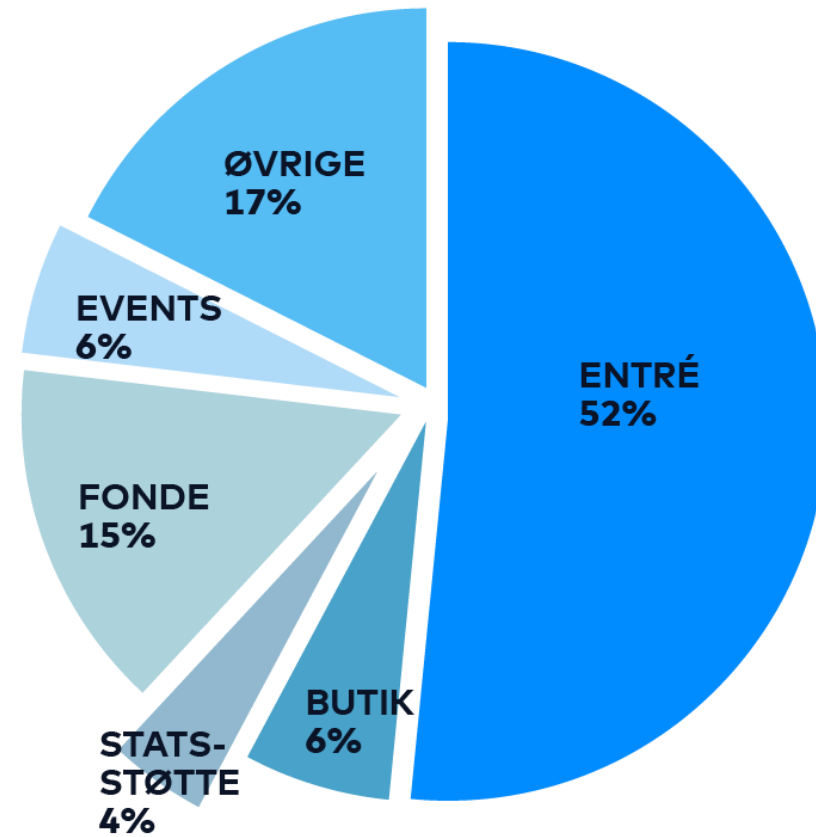
Gæsteprognose

Gæsteprognose - Scenarie 1,2 & 3



- 8. juni – max 500 af gangen
- 1. september 1.000 af gangen
- 2. november – ingen forsamlingsforbud (brandstrategien sætter max.)

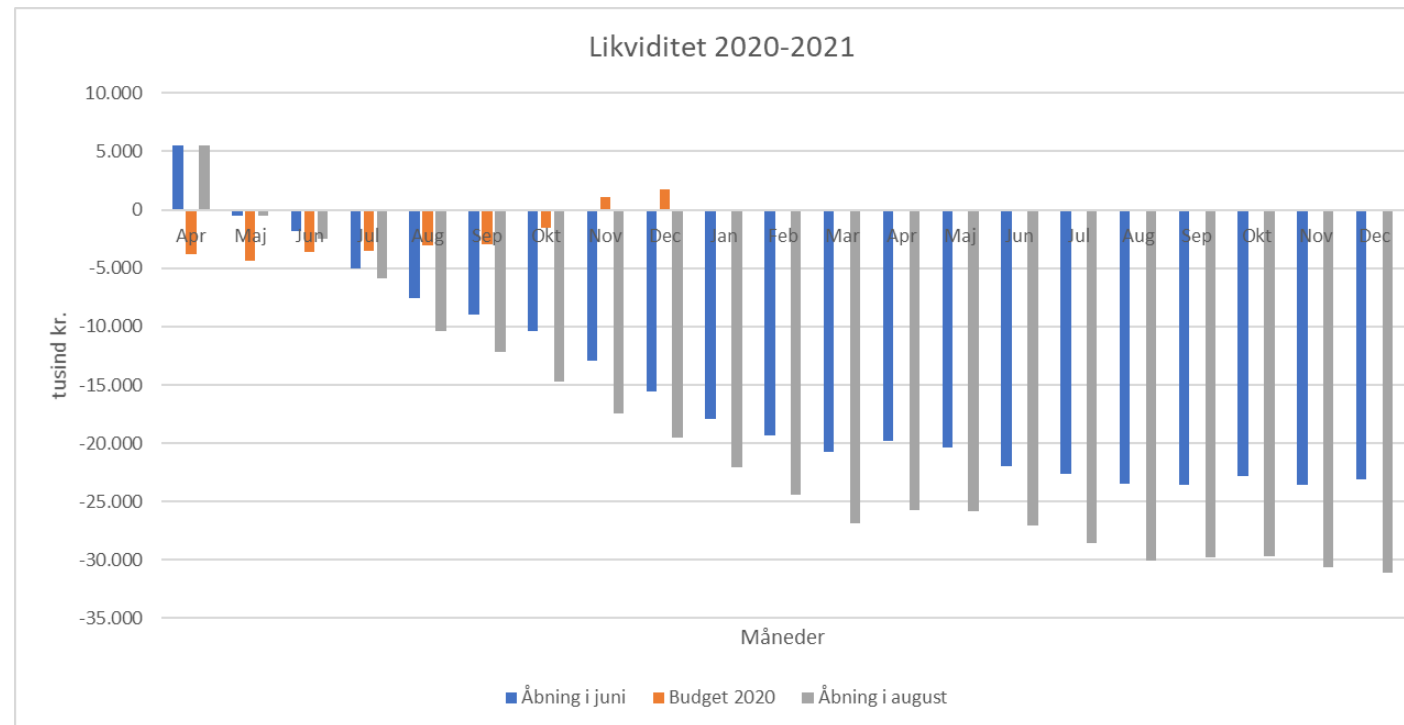
indtægter 2019



Budget 8. juni

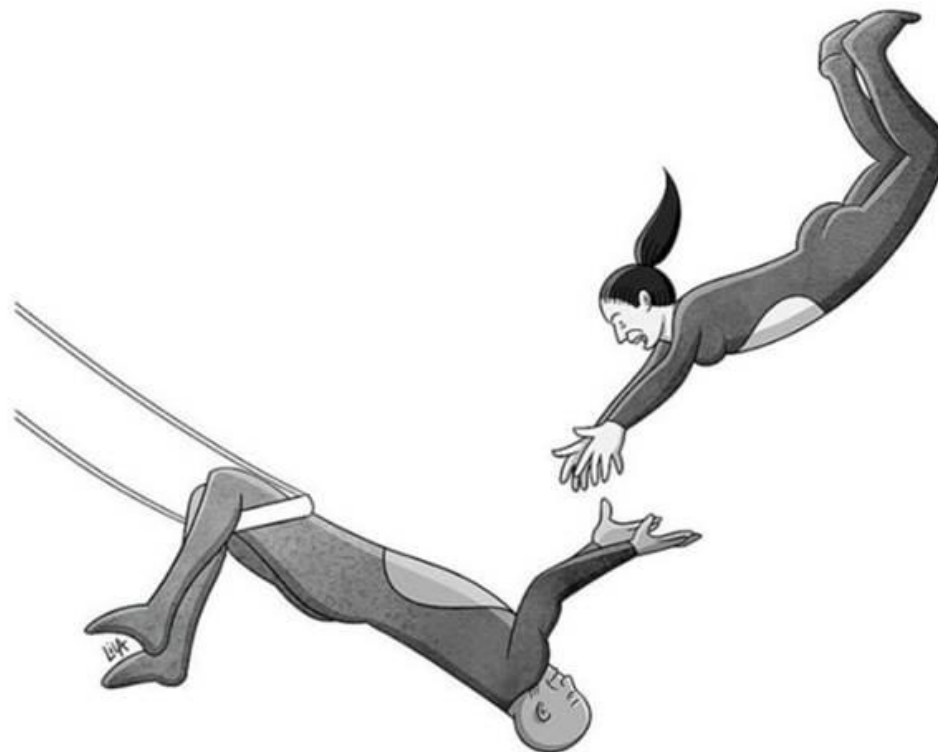
Budget	Opr. Budget 2020	Rev. Budget 2020	2021 Budget	2022 Budget	2023 Budget	2024 Budget	2025 Budget
Indtægter	- 90.858.727	- 47.131.164	- 70.124.921	- 83.794.358	- 90.036.313	- 92.521.121	- 94.371.543
Direkte omkostninger	12.383.618	4.189.048	8.451.843	10.572.780	12.243.929	12.597.852	12.849.809
DB1	- 78.475.109	- 42.942.116	- 61.673.079	- 73.221.578	- 77.792.384	- 79.923.269	- 81.521.734
Marketing	2.425.004	1.725.004	1.638.754	2.171.529	2.214.959	2.259.259	2.281.851
Personaleomkostninger	48.527.439	38.332.831	41.166.189	45.999.513	47.919.503	48.877.893	49.366.672
IT	1.697.708	1.697.708	1.612.823	1.645.079	1.677.981	1.711.540	1.728.656
Andre omkostninger	11.127.363	7.333.863	8.557.170	9.238.313	9.423.079	9.611.541	9.707.656
Ejendomsomkostninger	9.351.400	6.918.318	8.662.402	8.835.650	9.012.363	9.192.610	9.284.537
Afskrivninger	3.800.000	3.800.000	3.610.000	3.682.200	3.755.844	3.830.961	3.869.270
Renter	1.200.000	1.200.000	1.140.000	1.162.800	1.186.056	1.209.777	1.221.875
Total kapacitetsomkostninge	78.128.914	61.007.724	66.387.338	72.735.084	75.189.786	76.693.582	77.460.518
Resultat	- 346.195	18.065.608	4.714.259	- 486.494	- 2.602.598	- 3.229.687	- 4.061.217

Likviditet 8. juni



Læringer for kultursektoren

- Udnyt krisen – tænk positivt
- Udvid forretningsmodellen
- Styrk den interne kommunikation
- Vis lederskab og tro på fremtiden
- Samarbejd - glem konkurrence



“Wait—did you wash your hands?”