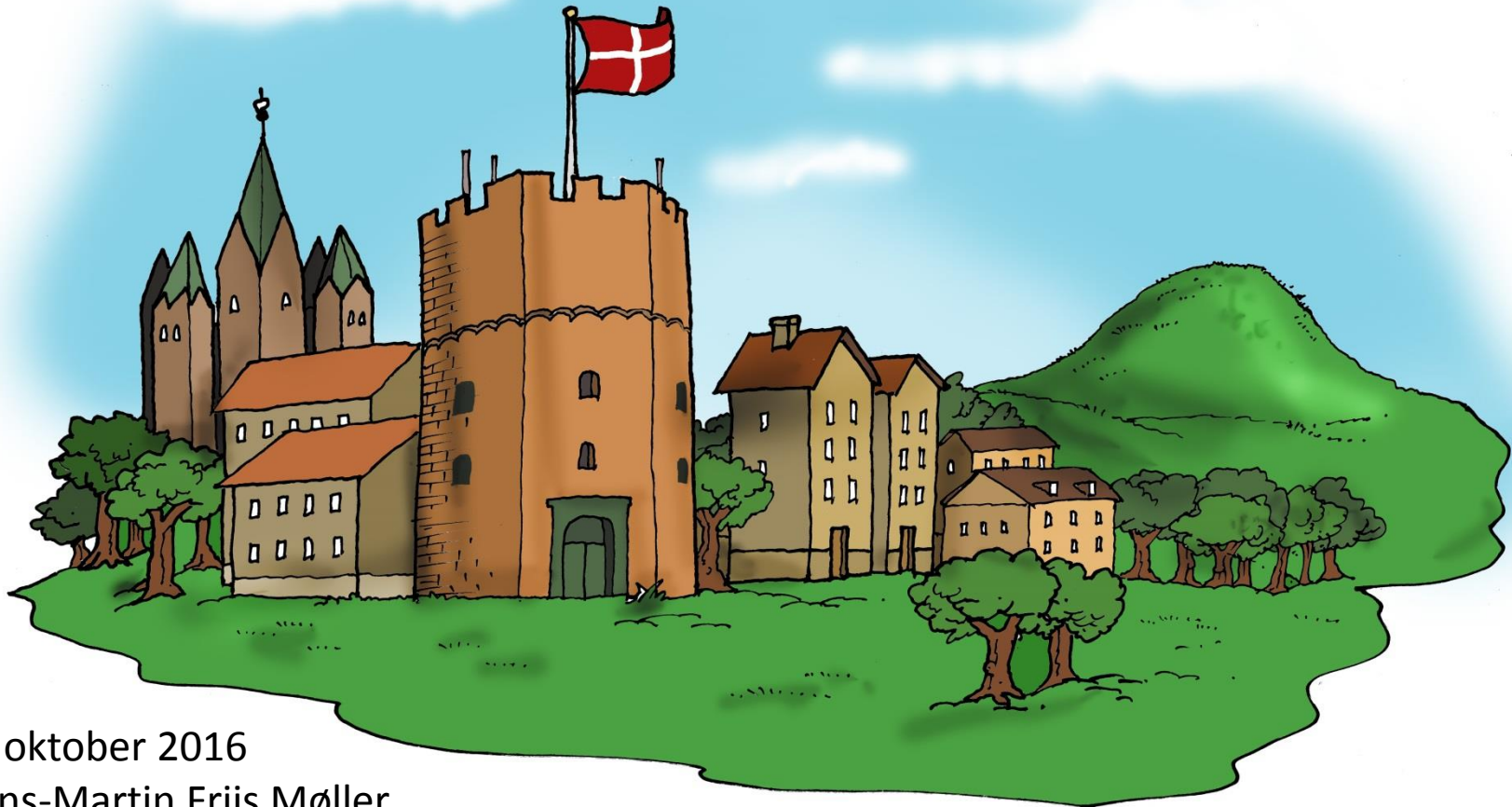


# Årets Offentlige Bestyrelseskonference

## Miljø og millioner i byudvikling med multiforsyning

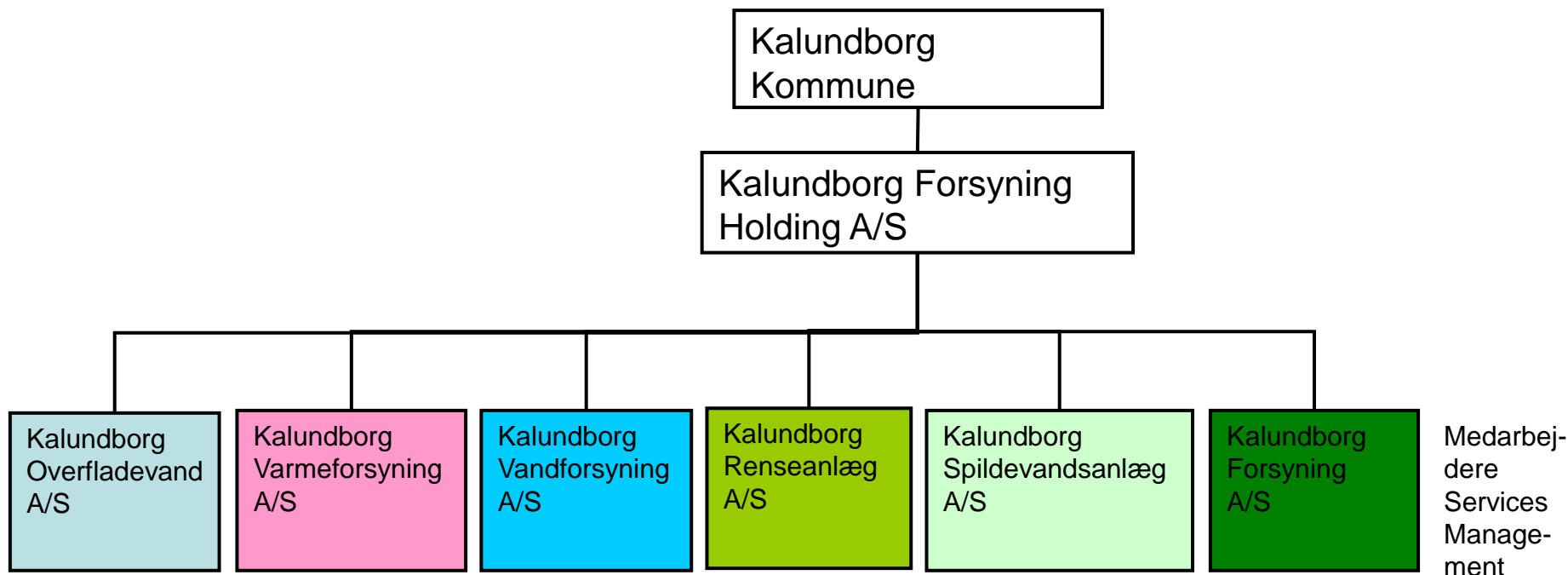


26 oktober 2016  
Hans-Martin Friis Møller,  
Direktør



# Kalundborg





- Kalundborg Forsyning Holding A/S er 100% ejet af Kalundborg Kommune.
- Der er en enhedsbestyrelse for alle selskaberne med 6 politisk valgte bestyrelsesmedlemmer, 3 medarbejder valgte og 2 forbrugervalgte medlemmer.
- Alle medarbejdere er ansat i serviceselskabet, Kalundborg Forsyning A/S.

Alle selskaber er omfattet af **hvile-i-sig-selv** princippet og er omfattet af vandsektorlovens regulering.

## **Nøgletal:**

**Omsætning 300 mio.**

**Anlægsinvesteringer 162 mio.**

**Særlige anlæg 100-500 mio.**

**Aktiver 2.550 mio.**

**80 medarbejdere**

# MULTIFORSYNING

Kalundborg Forsyning A/S er et selvstændigt aktieselskab, som blev dannet januar 2009.

Virksomheden er certificeret i henhold til ISO 9001

4 forsyningsarter (pt.):

- **Vandforsyning**, 3 mio. m<sup>3</sup> drikkevand til ca. 4.200 husstande
- **Industrivand**, 5 mio. m<sup>3</sup> procesvand og kølevand til industrien baseret på indvinding af overfladevand fra Tissø. Leveres i pt. 2 kvaliteter
- **Spildevand**, 10 mio. m<sup>3</sup> spildevand fra hele Kalundborg Kommune behandles på 5 renseanlæg
- **Fjernvarme**, distribution af fjernvarme til ca. 5.000 husstande og virksomheder i Kalundborg by.



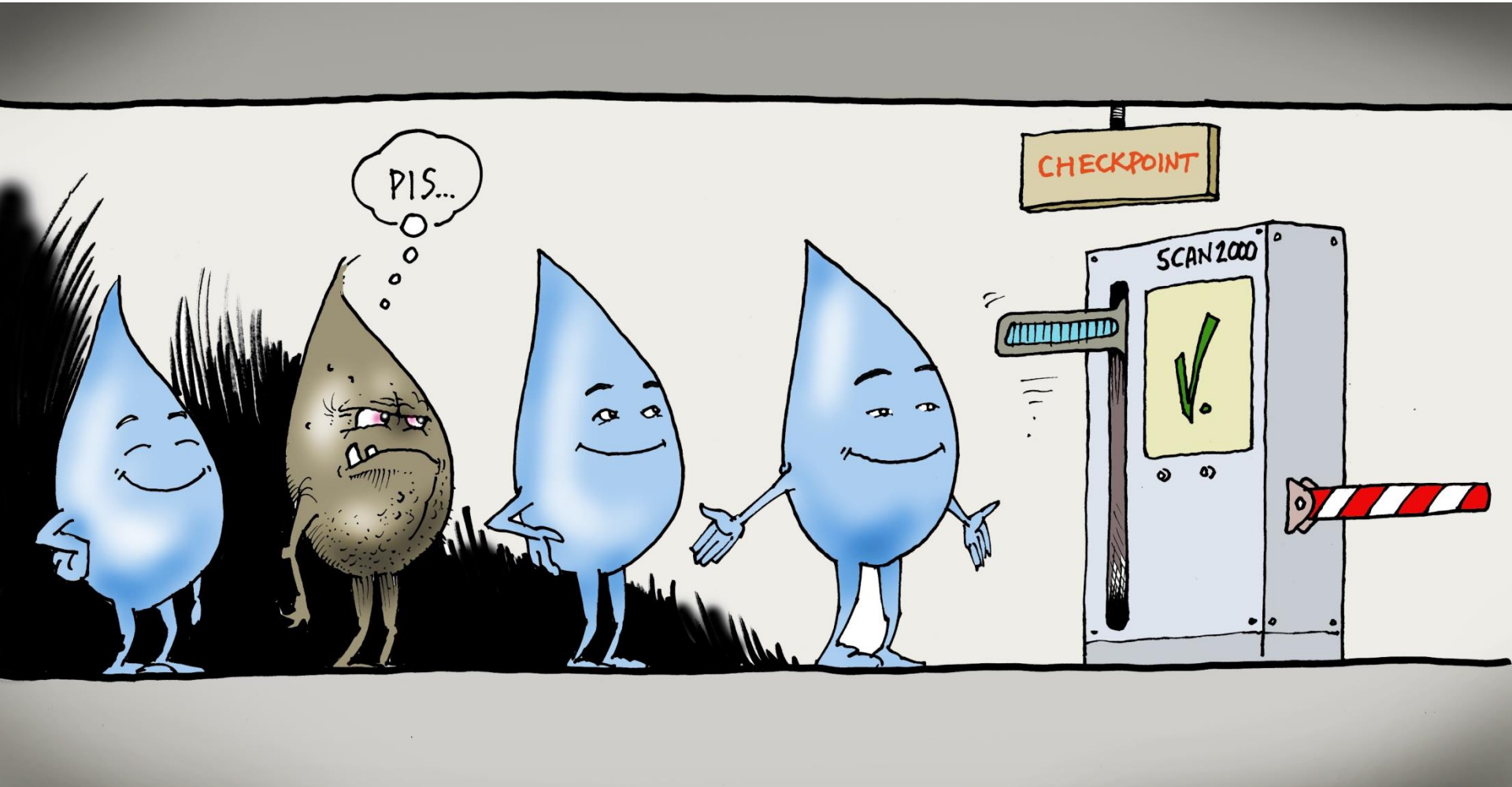
# Ejerens 5 strategiske pejlemærker

- **Privatkunder** – et sundt og godt liv i bycentre og i landområderne
- **Industrikunder** – symbiosepartnerskaber og langsigtede udviklingsmuligheder
- **Bæredygtig udvikling** – vandkredsløbet og naturen
- **Innovation og kompetencer** – en medspiller i udviklingen af kandidatuddannelser og Campus i Kalundborg
- **Forsyningens forretningsområde**

## Integreret vandmiljø i attraktive og levende byrum



# Bakteriefrit vand



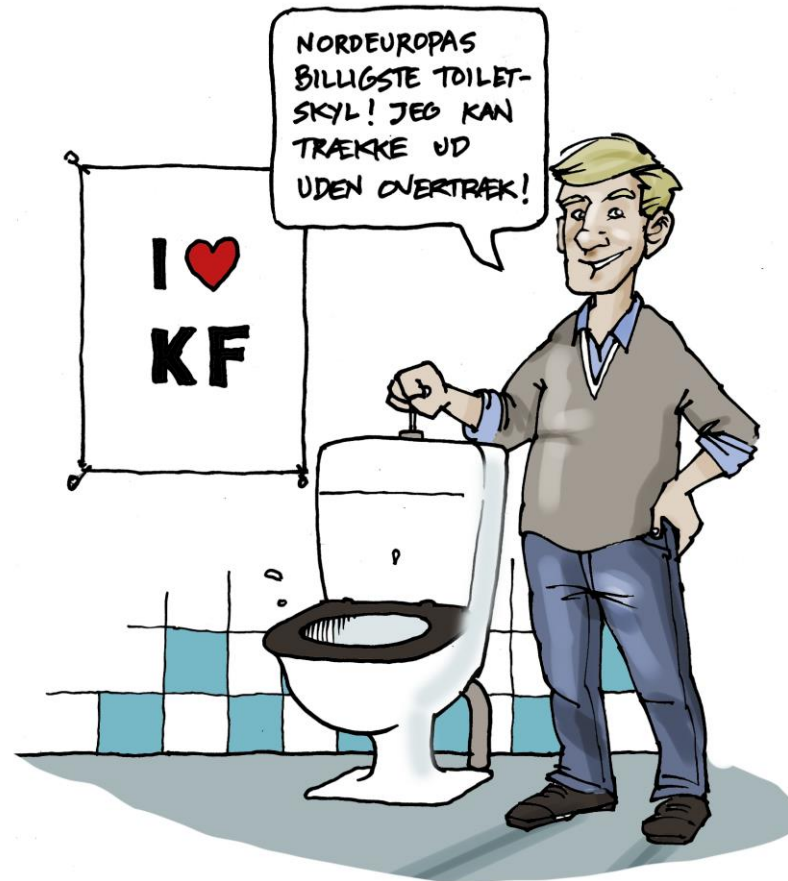


# Forsynings rolle i samtænkte og integrerede løsninger



# Industrikunder

## Danmarks billigste spildevand for virksomheder i byzone











# Kalundborg Symbiosis


2015

Energy 

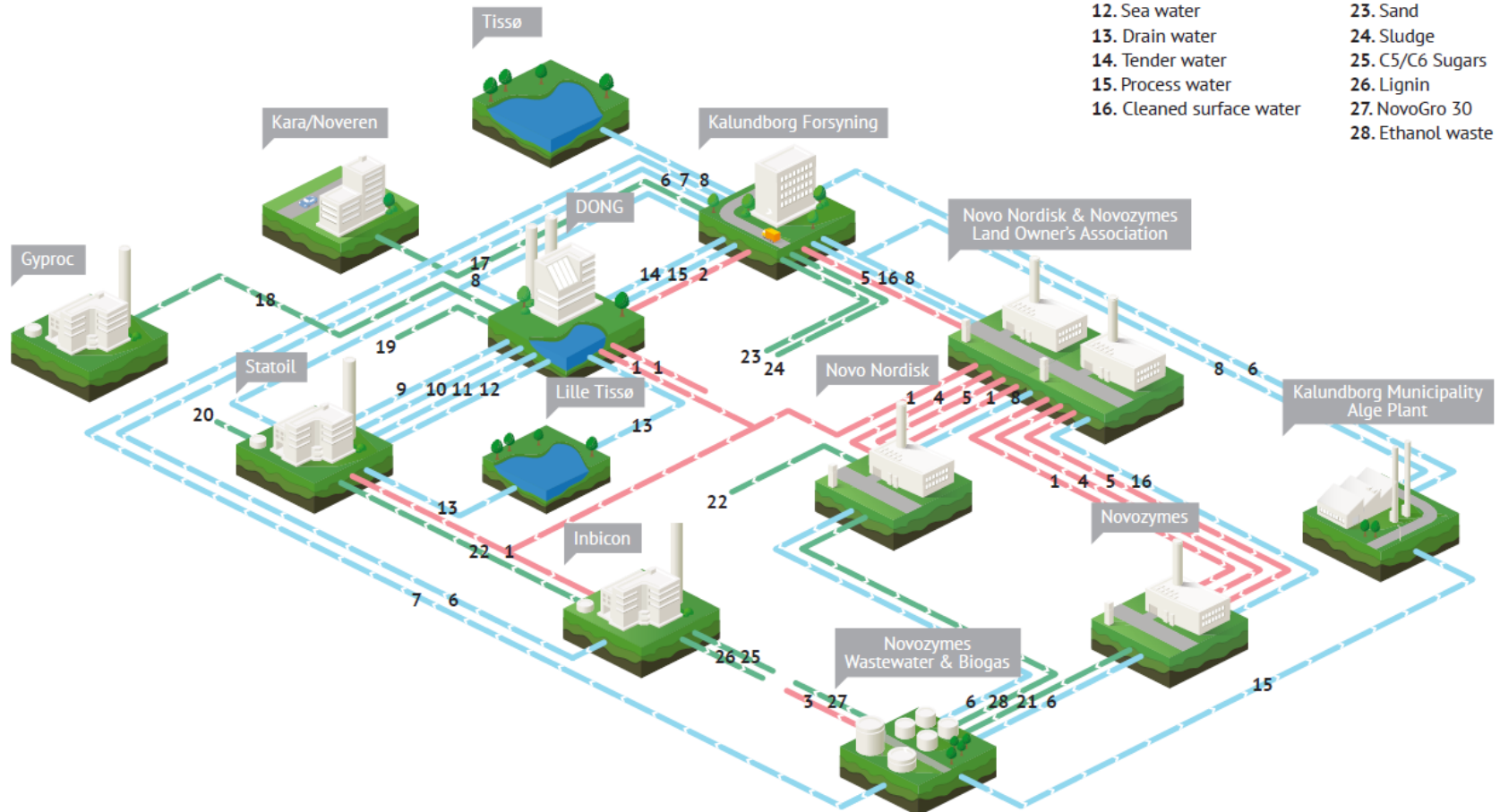
1. Steam
2. District heating
3. Power to grid
4. Warm condensate
5. District heating

Water 

6. Waste water
7. Cleaned waste water
8. Surface water
9. Technical water
10. Cooling water
11. Deionized water
12. Sea water
13. Drain water
14. Tender water
15. Process water
16. Cleaned surface water

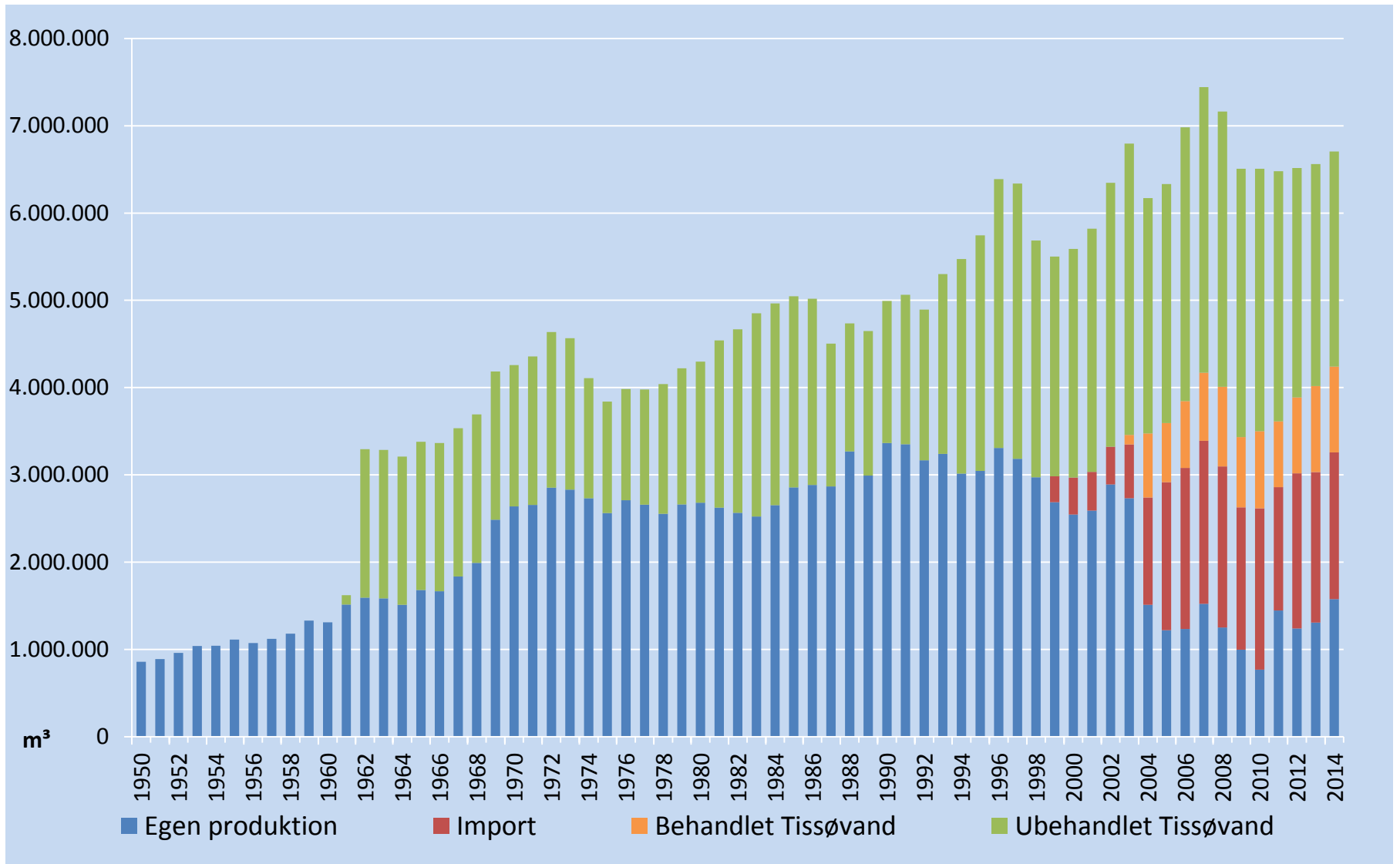
Materials 

17. Waste
18. Gypsum
19. Fly ash
20. Sulphur
21. Slurry
22. Bioethanol
23. Sand
24. Sludge
25. C5/C6 Sugars
26. Lignin
27. NovoGro 30
28. Ethanol waste





# BÆREDYGTIG UDVIKLING



# Lad os samarbejde

## om at sikre dit lokalområde mod oversvømmelser

Læs mere om projektet  
på [www.kalundborg.dk](http://www.kalundborg.dk)  
eller [www.kalfor.dk](http://www.kalfor.dk)



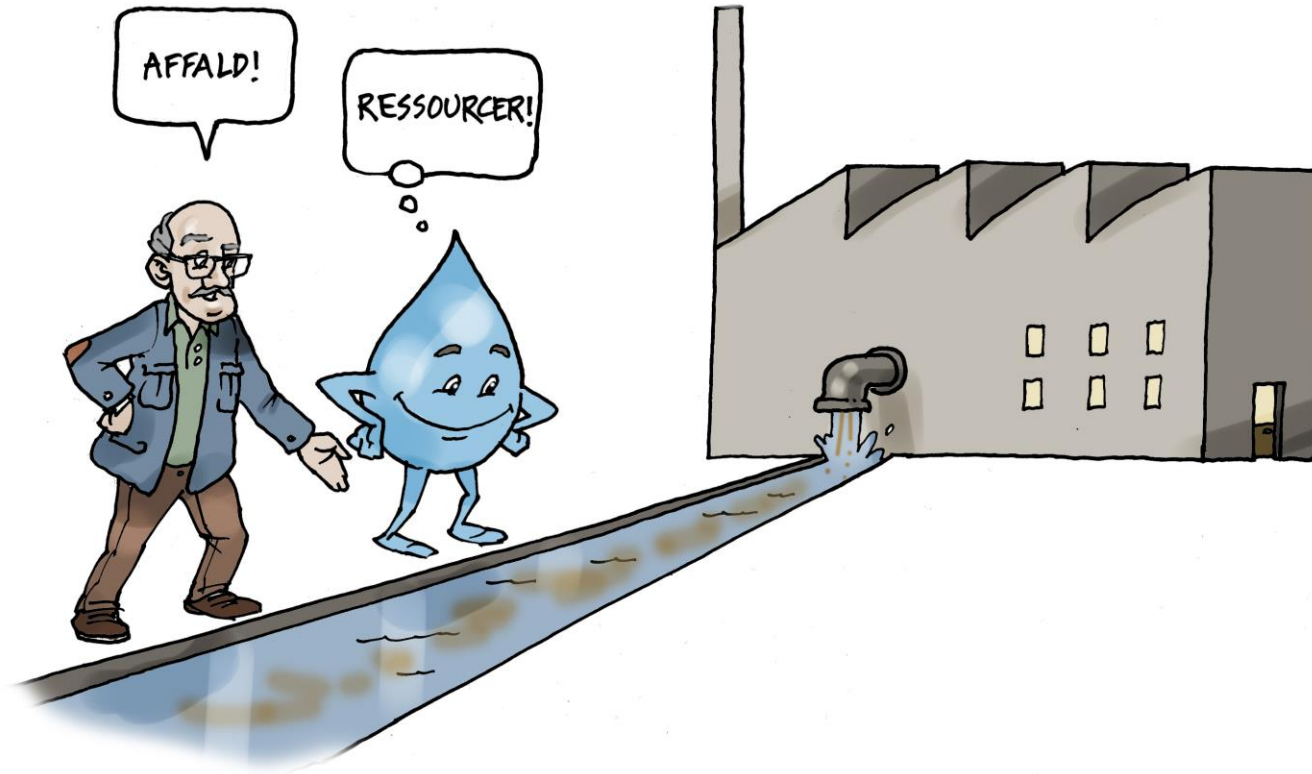
Kalundborg Kommune og Kalundborg Forsyning lægger lige nu planer for, hvordan vi skal sikre en del af Kalundborg by mod oversvømmelser ved kraftigt regnvejr.

### **Din viden er vigtig for os.**

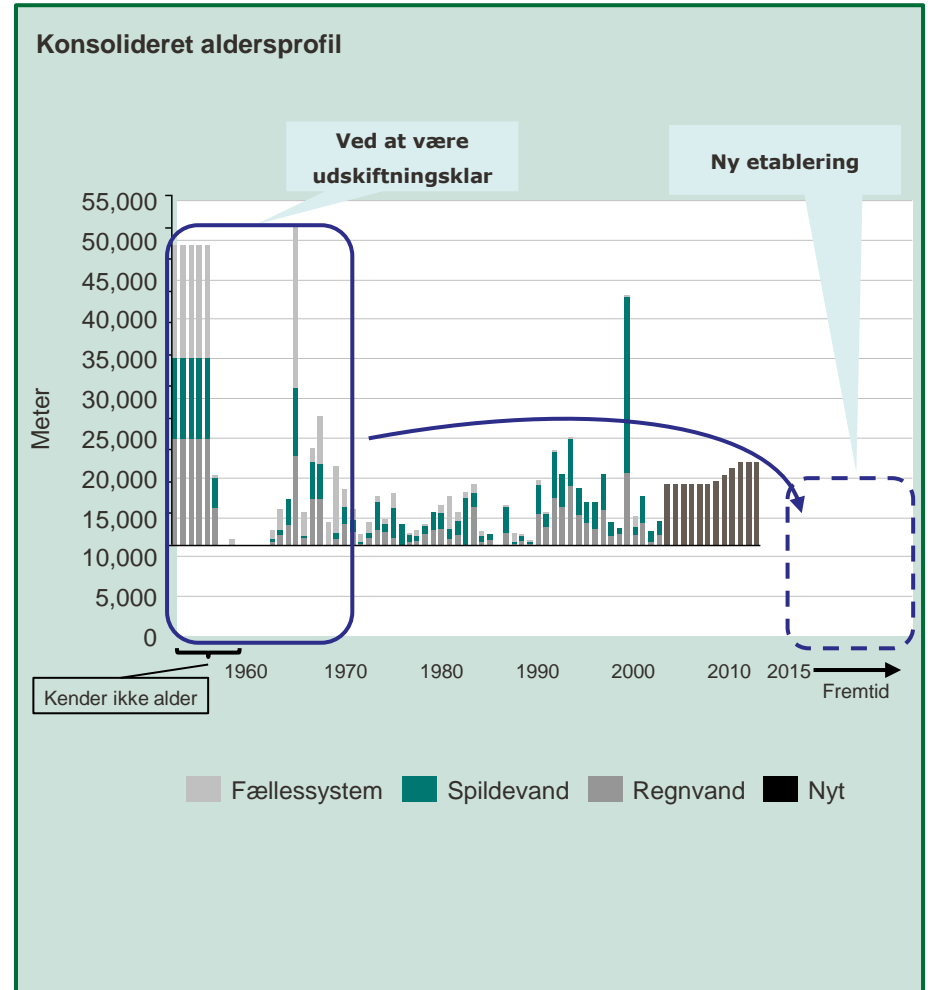
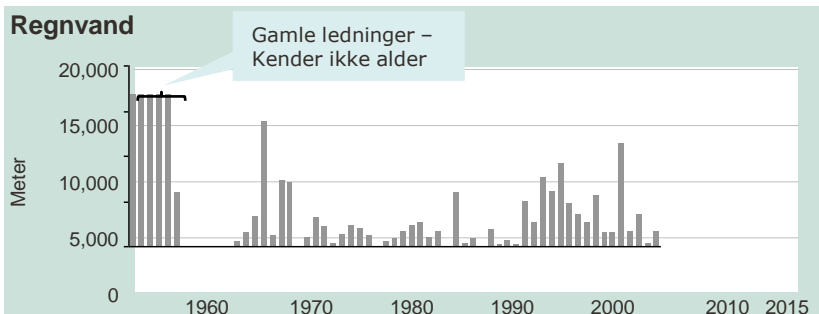
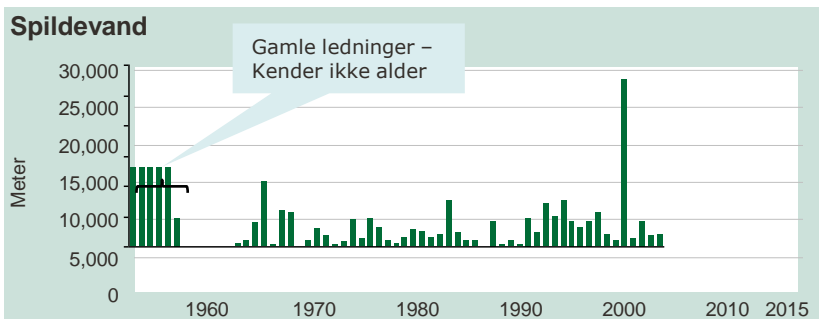
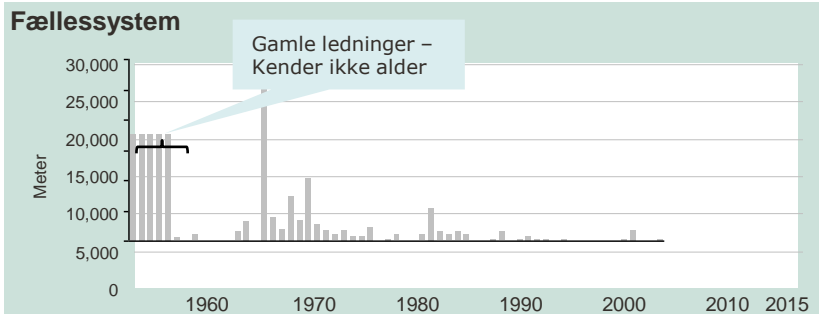
Sammen kan vi lave løsninger, der skaber glæde i hverdagen, også når det ikke regner. Kom forbi til en snak - vi gir kaffen!

Vi kalder projektet for De 5 Landskaber. Det handler om klimatilpasninger og projektet dækker et område af byen, hvor der ligger ca. 900 parcelhuse og fem forskellige, offentlige, grønne byrum. Det er Byens Mose, Kystskoven og Nyrupskolens boldbanearealer, Bakken ved Ulvestien og det grønne område vest for Byens Mose.

## Fra Spildevand til Ressourcevand



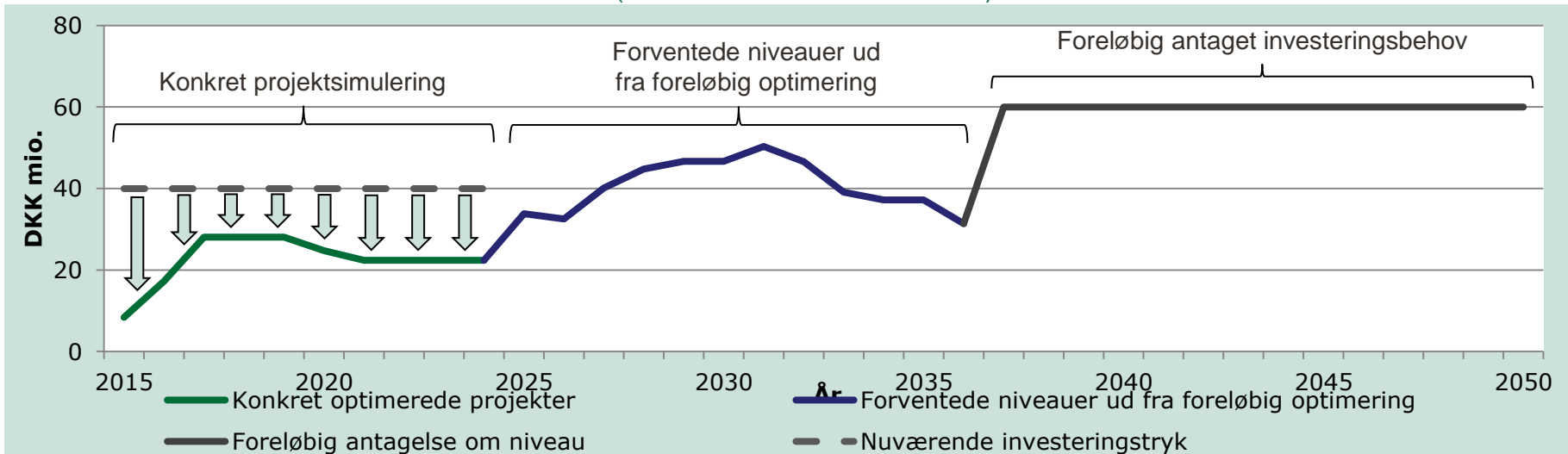
# Aktivprofil viser at størstedelen af ledningerne er mellem 50-80 år gamle





## Optimering i spildevandsforsyningen viser, at det estimerede potentiale ved at udskyde reinvesteringer er på ca. DKK 150 mio. over 10 år

### OPTIMERET LANGSIGTET INVESTERINGSPROFIL (EKSEMPEL FRA SPILDEVAND)

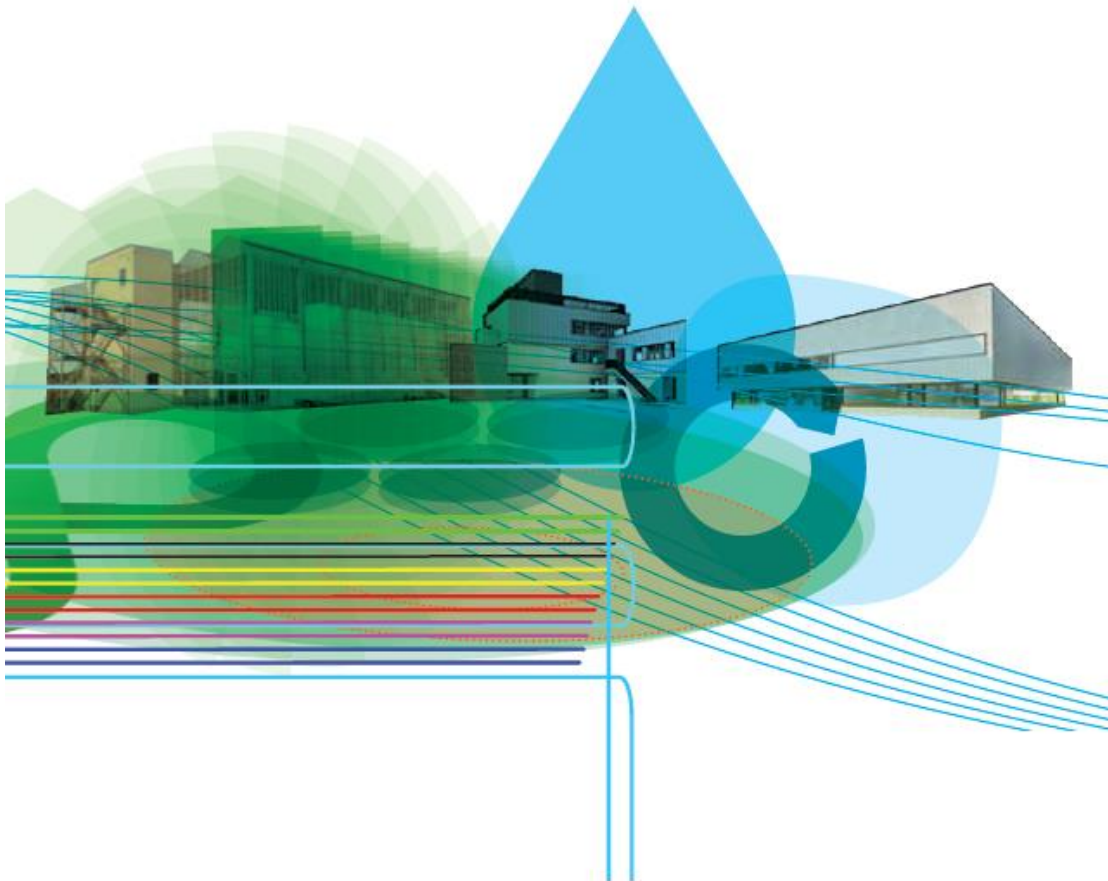


Simulering af reoveringsprojekterne i Spildevand kan KALFOR opnået en væsentlig reduktion i reinvesteringerne uden at gå på kompromis med kvaliteten af forsyning og miljøbelastning.

Reinvesteringstrykket kan reduceret fra ca. **DKK 40 mio.** til ca. **DKK 25 mio.** årligt.

### KONSEKVENSER OG SPILDEVANDSPLAN

- Asset Management modellen har været medvirkende til at definere investeringerne i den kommende spildevandsplan
- Projektområder af interesse evalueres på en struktureret måde. Der gør det muligt at få inputs til områdeprioriteringsprocessen. Det er selvfølgelig stadig vigtigt, at tage højde for specifikke projektforhold samt politiske beslutninger.



# KALUNDBORG FORSYNING VAND- OG TEST CENTER - EN DEL AF KALUNDBORG SYMBIOSIS

ET VISIONSSCENARIE TIL EN PLATFORM FOR  
FORSKNING, TEST OG UNDERVISNING

# FORSYNINGENS FORRETNINGSOMRÅDER

## Symbiosen

nye muligheder

